

NAPĚŤOVÁ SOUSTAVA : 3 N PE stř 50Hz 230/400V/TN–C–S

OCHRANA PŘED NEBEZPEČNÝM DOTYKEM NEŽIVÝCH ČÁSTÍ (DLE ČSN 33 2000–4–41):
– OCHRANA AUTOMATICKÝM ODPOJENÍM OD ZDROJE

LEGENDA

- LED

PRACHOTĚSNÉ PRŮMYSLOVÉ LED SVÍTIDLO, 35W, IP66
- B/EL_

ZÁŘIVKOVÉ NOUZOVÉ LED SVÍTIDLO, 6W, IP66
- EH_

PŘIMOTOPNÝ KONVEKTOR, 230V, 2,5kW
- OVLADAČ OSVĚTLENÍ, IP44
- ST_

TERMOSTAT, IP54
- SA_

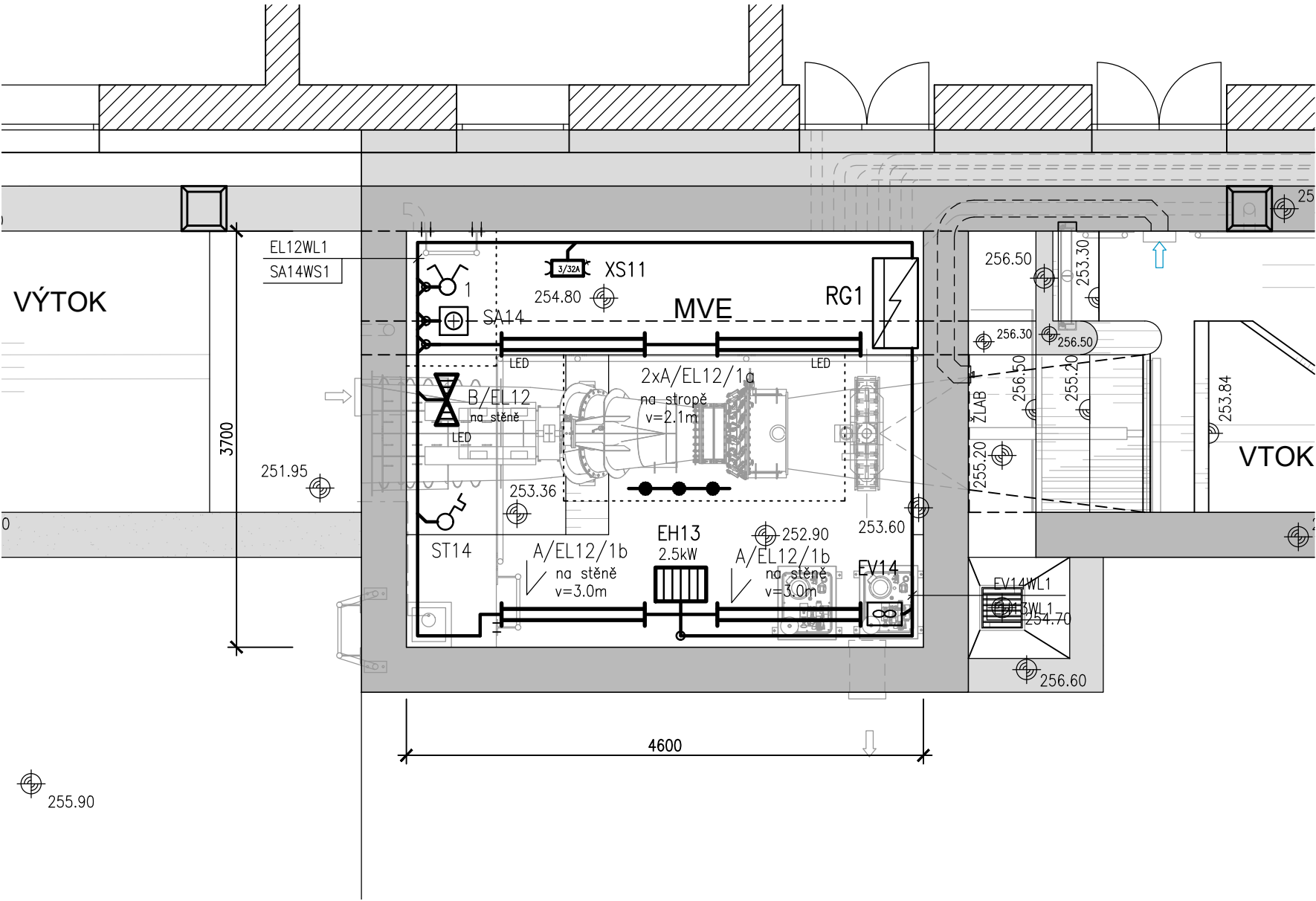
OVLADAČ VENTILÁTORU (PŘEPÍNAČ), IP54
- EV_

VENTILÁTOR
- XS_

ZÁSUVKOVÁ SKŘÍŇ
- POMOCNÁ NEREZOVÁ KONSTRUKCE PRO UPEVNĚNÍ ZAŘÍZENÍ NA STĚNU
- KABELOVÁ TRASA NN

POZNÁMKA :

KABELY BUDOU V PROSTORECH MVE V ULOŽENY NA POVRCHU NA ELEKTROINSTALAČNÍCH
DRÁTĚNÝCH ŽLABECH A V PLASTOVÝCH ELEKTROINSTALAČNÍCH TRUBKÁCH
V OBJEKTU BUDE PROVEDENO OCHRANNÉ POSPOJOVÁNÍ



AQUATIS a.s. Botanická 834/56, 602 00 Brno		Tel: +420 541 554 111 Fax: +420 541 211 205		E-mail: info@aquatis.cz http://www.aquatis.cz	
Zodpovědný projektant ING. JOSEF MALÝ		Hlavní inženýr projektu ING. OLDŘICH NEUMAYER, CSc.		Vedoucí střediska ING. OLDŘICH NEUMAYER, CSc.	
Vyraboval ING. JOSEF MALÝ		Kontroloval ING. TOMAŠ ROTH		Zakázkové číslo 250111.32.A01	
Datum LISTOPAD, 2025		Stupeň dokumentace DPoSVD		Název souboru D.1.1.2.5_DISP0.DWG	
Akce					
REKONSTRUKCE MVE CHROUSTOVICE					
D. DOKUMENTACE OBJEKTŮ					
D.1.1 STAVEBNÍ ČÁST					
Příloha					
DISPOZICE STAVEBNÍ ELEKTROINSTALACE					
Měřítko 1 : 50			Číslo přílohy D.1.1.2.5.		
Objednatel					
Odborné učiliště Chroustovice, Zámek 1					

VÝŠKOVÝ SYSTÉM : BALT p.v.
KÓTOVÁNO V : m